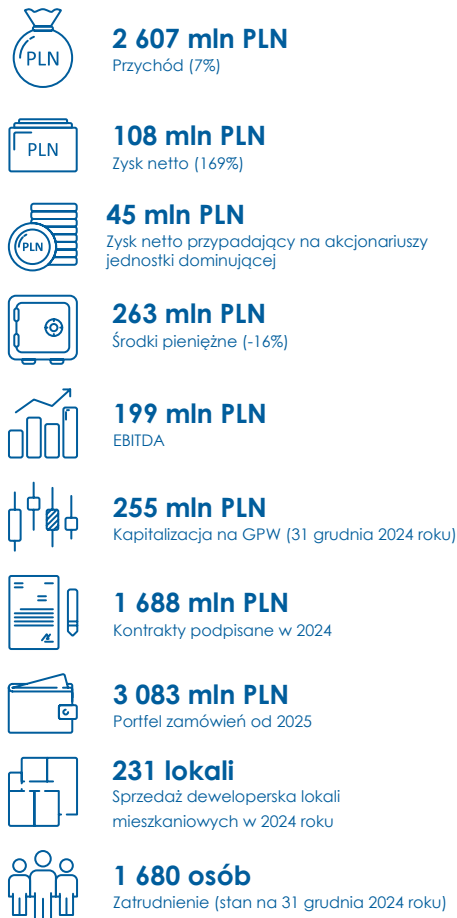


WYBRANE DANE FINANSOWE GRUPY UNIBEP



SEGMENTY DZIAŁALNOŚCI



Segment BUDOWLANY
Obszar: BUDOWNICTWO KUBATUROWE
Unibep SA

Generalne wykonawstwo jest realizowane przez podmiot dominujący Unibep SA. Głównym filarem jest budownictwo mieszkaniowe. Spółka realizuje też projekty związane z budownictwem komercyjnym (obiekty hotelowe, biurowe, handlowo-usługowe). W ramach obszaru prowadzona jest działalność na terenie Polski oraz eksport usług budowlanych.



Segment BUDOWLANY
Obszar: BUDOWNICTWO ENERGETYCZNO-PRZEMYSŁOWE
Unibep SA

Unibep SA rozwija nowy obszar działalności, co jest odpowiedzią na potrzeby związane z koniecznością transformacji polskiej gospodarki w kierunku zero- i niskoemisyjnej, koncentrując się na założeniach zielonej gospodarki obejmującej m.in. budowę spalarni, kogenerację, ciepłownicze systemy rozproszone, rozruchy, czyszczenie systemów.



Segment BUDOWLANY
Obszar: INFRASTRUKTURA
Unibep SA

Budownictwo drogowe i mostowe na terenie Polski północno-wschodniej realizowane przez Oddział Infrastruktury Unibep SA. W roku 2023 do struktur Unibep SA włączona została spółka Budrex Sp. z o.o.



Segment DZIAŁALNOŚĆ DEWELOPERSKA
Unidevelopment SA, spółki celowe

Działalność prowadzona za pośrednictwem spółki Unidevelopment SA. Obecnie prowadzone są inwestycje w Warszawie, Poznaniu, Radomiu, Trójmieście.



Segment BUDOWNICTWO MODUŁOWE
Unihouse SA

Produkcja modułów o konstrukcji drewnianej do budowy i montażu obiektów wielorodzinnych oraz użyteczności publicznej na rynkach: norweskim, szwedzkim, niemieckim i polskim. Inwestycje realizowane są przez Unihouse SA, który jest pionierem na polskim rynku w produkcji nowoczesnych ekologicznych budynków modułowych w szkieletie drewnianym.

OBSZAR DZIAŁALNOŚCI GRUPY UNIBEP

Legenda:

Segment BUDOWLANY
Obszar: Budownictwo kubaturowe
UNIBEP SA

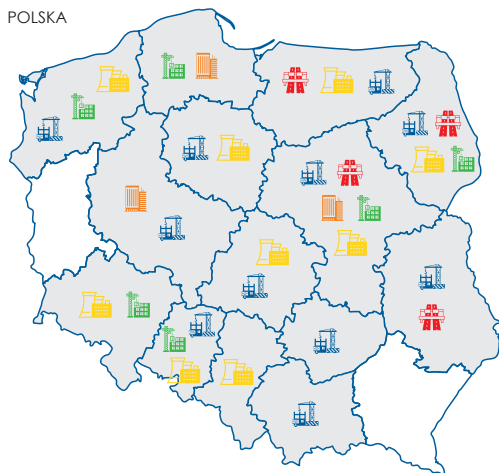
Segment BUDOWLANY
Obszar: Budownictwo energetyczno-przemysłowe
UNIBEP SA

Segment BUDOWLANY
Obszar: Infrastruktura
UNIBEP SA

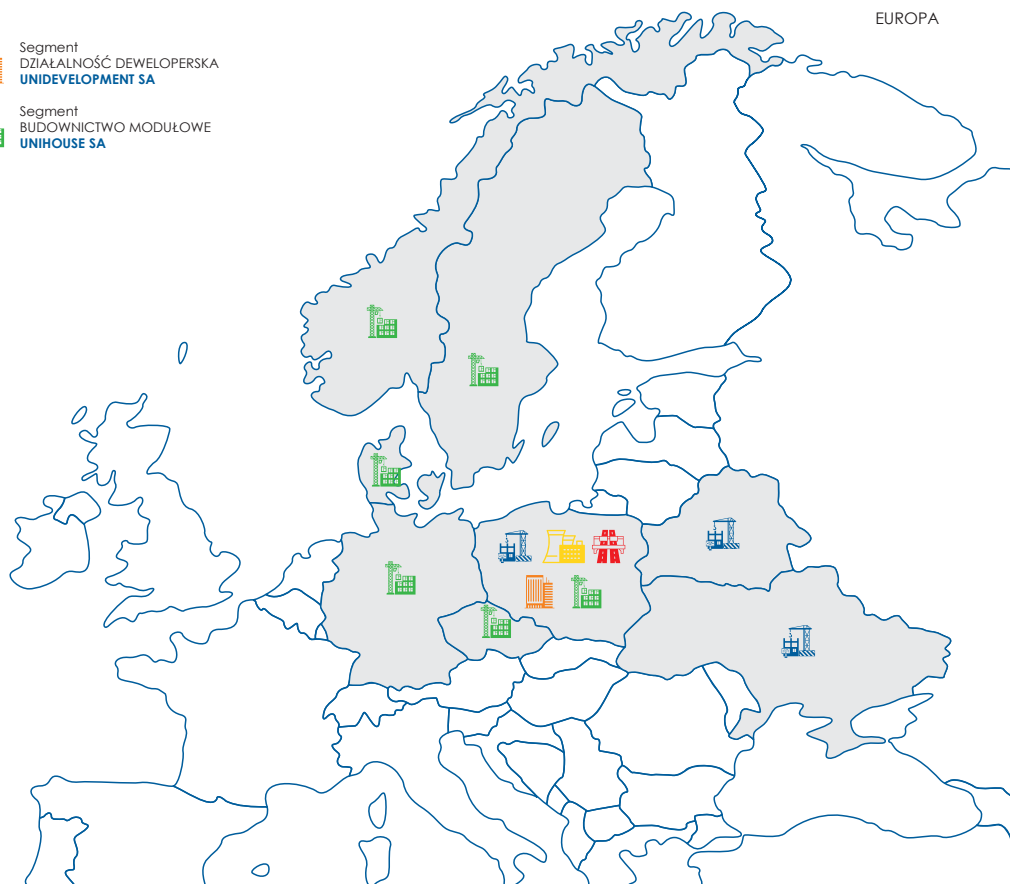
Segment DZIAŁALNOŚĆ DEWELOPERSKA
UNIDEVELOPMENT SA

Segment BUDOWNICTWO MODUŁOWE
UNIHOUSE SA

POLSKA



EUROPA



SKŁAD ZARZĄDU UNIBEP SA



Andrzej Sterczyński
Prezes Zarządu Unibep SA



Leszek Marek Gołąbicki
Wiceprezes Zarządu Unibep SA
Dyrektor Budownictwa Ogólnego

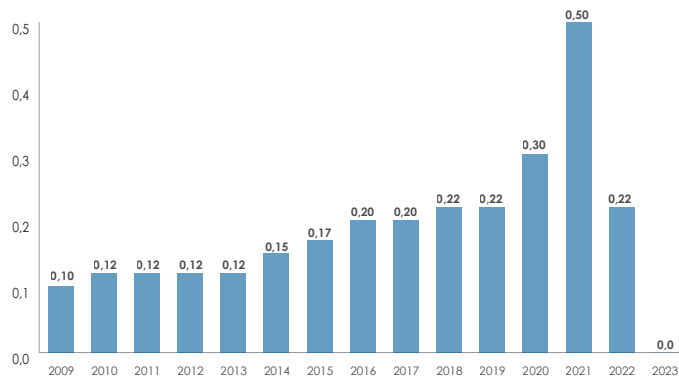


Adam Poliński
Wiceprezes Zarządu Unibep SA
Dyrektor Budownictwa Infrastrukturalnego

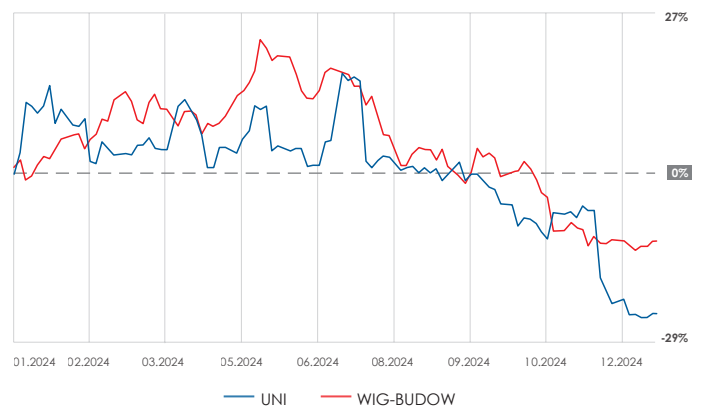


Zbigniew Gościński
Członek Zarządu Unibep SA

DYWIDENDA NA 1 AKCJĘ ZA ROK [W ZŁ.]



KURS AKCJI



WYBRANE WSKAŹNIKI FINANSOWE

Wskaźnik	2024	2023	Zasady wyliczenia wskaźników
Rentowność EBIT	6,47%	-5,67%	= EBIT okresu/przychody ze sprzedaży okresu
Rentowność EBITDA	7,63%	-4,50%	= EBITDA okresu/przychody ze sprzedaży okresu
Rentowność netto (ROS)	4,13%	-6,44%	= zysk netto okresu/przychody ze sprzedaży okresu
Rentowność kapitałów własnych (ROE)	40,4%	-52,42%	= zysk netto okresu/średni stan kapitałów własnych w okresie
Relacja kosztów zarządu do przychodów	3,88%	2,94%	= koszty zarządu okresu/przychody ze sprzedaży okresu
Wskaźnik ogólnego zadłużenia	0,84	0,88	= [zobowiązania długo- i krótkoterminowe]/pasywa ogółem
Wskaźnik płynności bieżącej	1,21	1,23	= aktywa obrotowe/zobowiązania bieżące
Wskaźnik płynności gotówkowej	0,21	0,26	= środki pieniężne/zobowiązania bieżące

INFORMACJE O NOTOWANIACH

Indeks:	WIG-Poland, InvestorMS, WIG-BUDOW, WIG
Branża:	Budownictwo
Rynek/Segment:	GPW Podstawowy
GPW ticker:	UNI
ISIN:	PLUNBEP00015
Liczba akcji:	35 070 634
Kapitał zakładowy:	3 507 063,40 PLN

AKCJONARIAT

Unibep SA jest spółką z większościovym kapitałem polskim, notowaną na Gieldzie Papierów Wartościowych od 2008 roku

* Na podstawie informacji przekazanych Emitentowi zg. z rozporządzeniem Parlamentu Europejskiego i Rady (UE) nr 596/2014 z dnia 16 kwietnia 2014 roku w sprawie nadużyć na rynku „rozporządzenie MAR” oraz Ustawą o ofercie publicznej i warunkach wprowadzania instrumentów finansowych do zorganizowanego systemu obrotu z dnia 29 lipca 2005 roku z późn. zm.

** Pani Zofia Mikołusko pozostaje w ustroju wspólności majątkowej z Panem Janem Mikołuskim.

(1) 1.000.000 Akcji własnych zostało nabytych w dniu 7 lutego 2017 roku, o czym Spółka informowała w raporcie bież. nr 10/2017.

(2) 1.000.000 Akcji własnych zostało nabytych w dniu 29 maja 2019 roku, o czym Spółka informowała w raporcie bież. nr 28/2019.

(3) 1.500.000 Akcji Własnych zostało nabytych w dniu 27 lutego 2020 roku, o czym spółka poinformowała w raporcie nr 7/2020.

(4) 600.000 Akcji własnych Spółka zbyła w ramach Programu Motywacyjnego za rok oceny 2021 (Rb 43/2022).

(5) 30 grudnia 2022 roku nastąpiło połączenie PTE Allianz Polska S.A. z Aviva PTE Aviva Santander S.A. Od tej daty połączone podmiot działa pod nazwą PTE Allianz Polska S.A i zarządza trzema funduszami: Allianz Polska Otwarty Fundusz Emerytalny, Allianz Polska Dobrowolny Fundusz Emerytalny, Drugi Allianz Polska Otwarty Fundusz Emerytalny [zmiana nazwy z Aviva Otwarty Fundusz Emerytalny Aviva Santander] (Rb 2/2023).

(6) 600 000 Akcji własnych Spółka zbyła w ramach Programu Motywacyjnego za rok oceny 2022 (Rb 56/2023 i Rb 65/2023).

(7) 50 000 Akcji własnych Spółka zbyła w ramach Programu Motywacyjnego za rok oceny 2023 na rzecz Prezesa Zarządu Unibep SA (Rb 77/2023).

